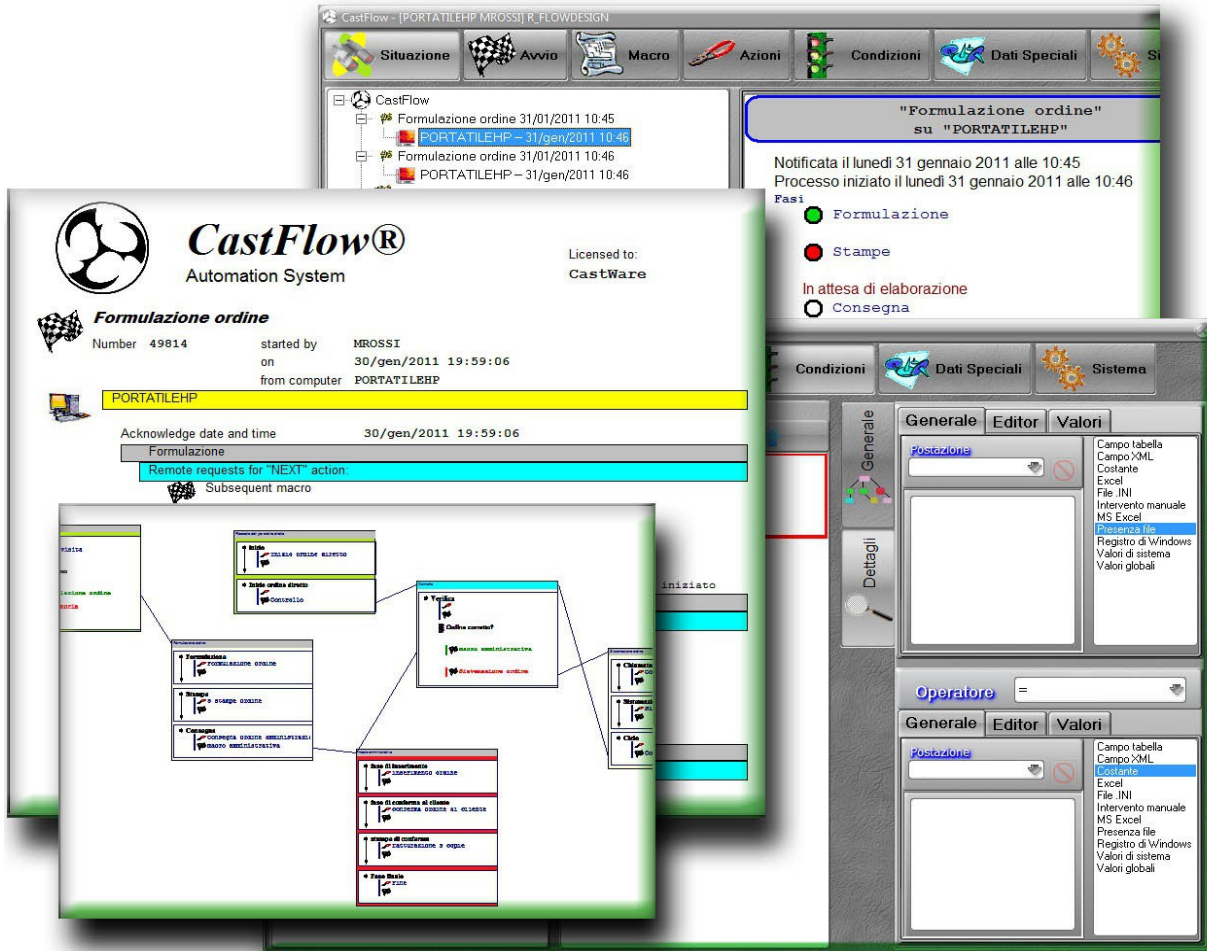


CastFlow Automation System

Versão 1.15



O que é

É um sistema de programação: permite a qualquer pessoa a automatização das operações administrativas de uma empresa, que normalmente pediria um tempo precioso do pessoal responsável. Alivia o trabalho burocrático de quem normalmente se ocupa da tarefa. Elimina na base os atrasos operativos e assegura a falta de erros de processo. É capaz de tomar decisões automáticas ou de propor às pessoas responsáveis no momento justo. É o instrumento ideal para quem deseja manter no tempo um "standard" de qualidade elevado e confiável.

A quem serve

À todas as empresas que tenham atividades administrativas rotineiras e que são obrigadas a concentrar pessoal precioso para outras atividades em tais operações. À empresas pequenas, médias,

grandes ou individuais. Se usa o mouse e não é necessário ser um programador pois se trata somente de "construir" partes lógicas "pré fabricadas".

Um exemplo real



um vendedor ou representante da hipotética sociedade "Acme Perfumes" vai até um cliente para estipular uma nova ordem de compra de material. Essa ordem é passada à administração da Acme Perfumes para iniciar o processo burocrático: para isso o vendedor deve reentrar na empresa ou em seu escritório e assim *passa o tempo*.

Como primeira coisa deve verificar a disponibilidade de material em estoque: *passa o tempo* para as necessárias consultas (telefonemas internos entre os departamentos ou via computador, sempre esperando que o arquivo seja rigorosamente atualizado).

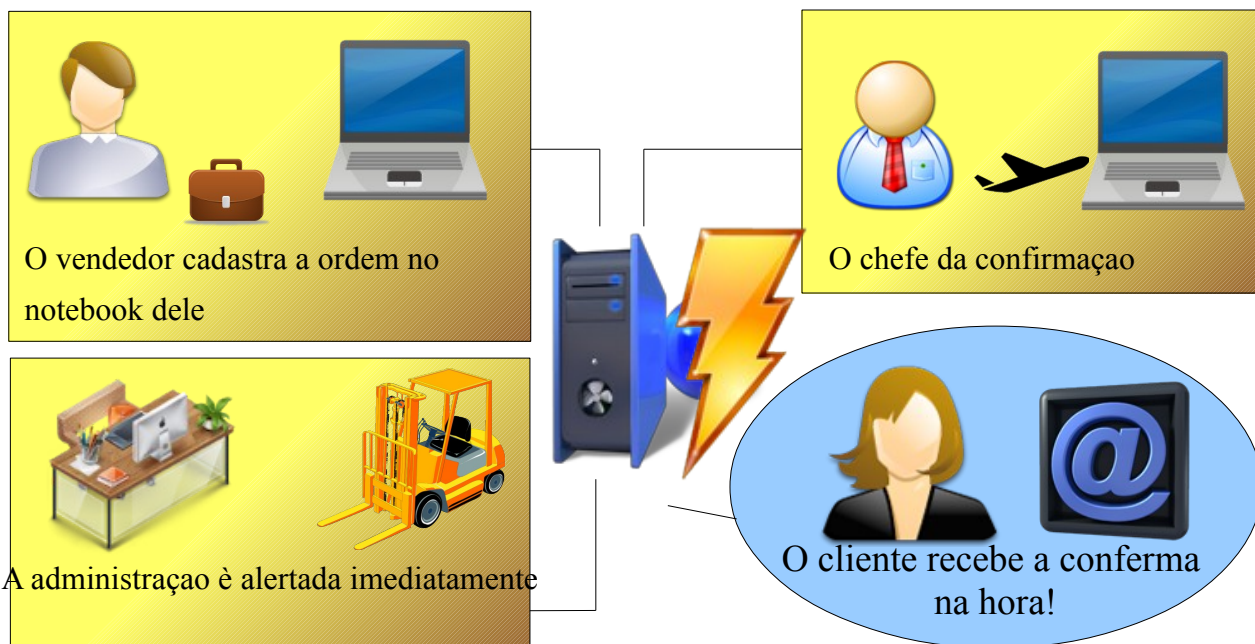


Se por acaso foi feito um desconto especial para conseguir fechar a venda, será necessária a autorização do responsável que pode ser veloz se é disponível no momento ou no pior dos casos, é em viagem e a prática se bloca. Precisamos então esperar, depois de várias tentativas de contato, a autorização ou o seu retorno da viagem, durante esse período que pode ser de horas ou dias, a ordem do cliente é *completamente bloqueada*.

Somente depois de um processo evidentemente *lento* e com atrasos, finalmente podemos concluir a parte burocrática e esperando que não se apresentem outros problemas para aumentar o atraso na entrega do produto final, emitir a fatura e de consequência a entrada de capital.



CastFlow ao contrário, se ocupa de proceder com todas essas passagens automaticamente e em poucos segundos, graças ao seu sofisticado sistema de automação que envolve as pessoas necessárias ao momento justo e onde quer que estejam. Então, o exemplo acima seria apresentado como segue: o vendedor cadastra o pedido do cliente; a administração é imediatamente avisada; o estoque é controlado e no computador do responsável aparece o pedido de autorização para um desconto especial, no caso da ausência do responsável na empresa, o mesmo pedido pode ser enviado por um e-mail ou uma mensagem ao celular, sempre em maneira automática. Em poucos segundos o cliente recebe um e-mail confirmando a sua ordem.

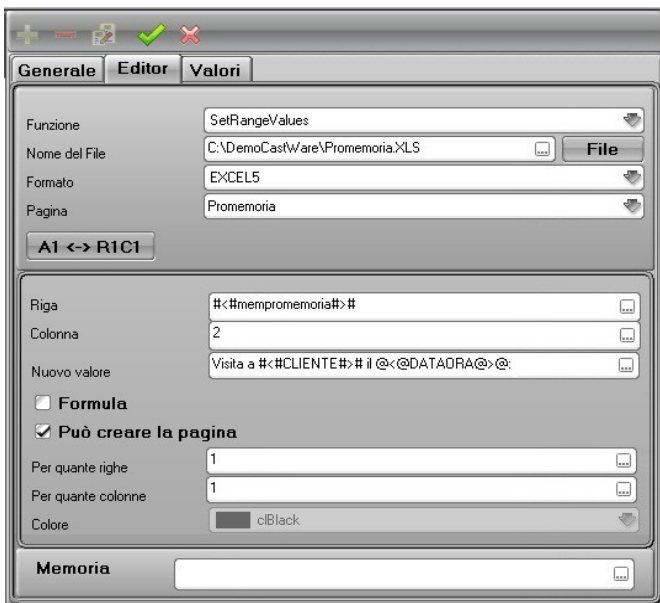


Introdução

Sistema completo de automação para aplicações software. Suporte total para ambientes com vários usuários e várias línguas. Acesso protegido. Uma simples interface gráfica permite a construção de fluxos complexos sem limites que envolvem diversos computadores com diferentes áreas e tipos de espera. Qualquer computador pode se conectar ao sistema em modo automático e controlado. Os computadores podem encontrar-se em sedes diferentes, sem limites geográficos de distância: é suficiente que sejam conectados em rede ou que tenham um acesso a internet. A instalação pode ser feita até mesmo em um único computador. Permite aos velhos programas de interagirem sem dificuldade com o sistema CastFlow, conservando a sua própria importância estratégica.

A instalação do sistema é uma operação muito simples.

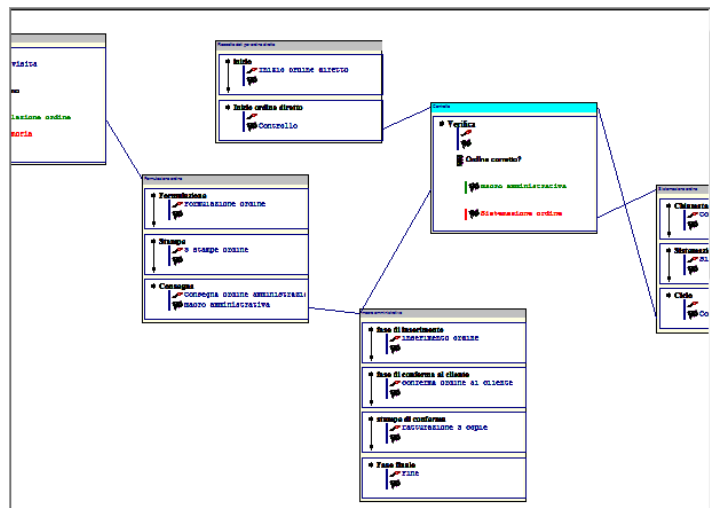
Funções principais



35
17 Funções integradas para o gerenciamento de MS-Excel®, e-mail, FAX, arquivos XML, interface usuários, acesso ao registro de sistema e muitos outros instrumentos.

35
17 Cenários ilimitados, chamados "Ambientes" para reagrupar diferentes aplicações e versões.

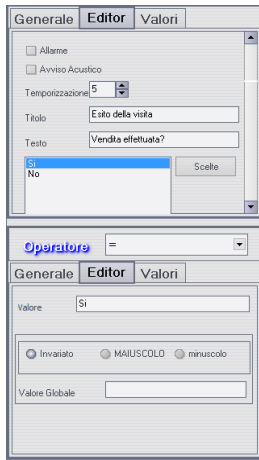
35
17 Fluxos aplicativos ilimitados, chamados "Macro", e relativo reagrupamento para simplicidade de uso. O administrador do sistema pode facilmente construir quantas macros forem necessárias, sem algum limite, reagrupando-as em áreas funcionais para um gerenciamento simplificado.



35
17 Fases ilimitadas para cada Macro. Uma Macro é formada de elementos chamados "Fases", e pode conter um número grande destas para representar qualquer nível de complexidade.

35
17 Ações ilimitadas. Cada fase é constituída por ações e condições. Nenhuma dessas é

obrigatória e podem ser combinadas em modo diverso segundo as exigências para obter qualquer resultado. Uma ação é uma única operação elementar (como por exemplo escrever informações em um arquivo ou mostrar uma mensagem vídeo, etc.).



35
17 Condições ilimitadas. As condições são “perguntas” automáticas usadas para tomar uma decisão que definem o andamento do fluxo. Cada fase pode ser construída para funcionar como segue: “Se a condição é verdadeira segue a ação A, ao invés a ação B”. As condições podem ser “construídas” segundo critérios lógicos. É também possível incluir “sub-condições”. As condições podem ser do tipo manual ou automático. Às manuais implicam em uma intervenção de um operador e se trata de uma decisão ou de inserção de dados, já às automáticas são capazes de procurar sozinhas e imediatamente as informações necessárias. As condições são capazes de confrontar dados provenientes de fontes diversas: essa é uma característica fundamental de CastFlow.

35
17 Condições Remotas. Cada condição pode ser analisada no mesmo computador que esta executando uma Macro, ou em uma posição distante. Significa que uma Macro em execução no computador A pode acionar automaticamente uma elaboração no computador B (mesmo que A e B se encontrem em sedes distantes) e esperar o resultado para decidir como deva proceder o fluxo.

35
17 Dados Especiais ilimitados: são fórmulas reutilizáveis que fazem o fluxo mais seguro. Qualquer informação pode se tornar um "Dado Especial", mesmo que implique uma elaboração. Este dado poderá ser reutilizado muitas vezes seja nas Ações que nas Condições, acelerando consideravelmente os processos de construção e manutenção de fluxos. Um aspecto importante dos dados especiais é constituído dos seus possíveis empregos nos controles de qualidade.

35
17 Macro conseguenti. Qualquer fase pode ativar outra Macro, de acordo com o êxito das condições.

```
C:\>caststarter.EXE| user:MROSSI password:p database:C:\CastWare\castwork.gdb
macroname:"Visita Commerciale al cliente" workstation:Server usergroup:Administrators
```

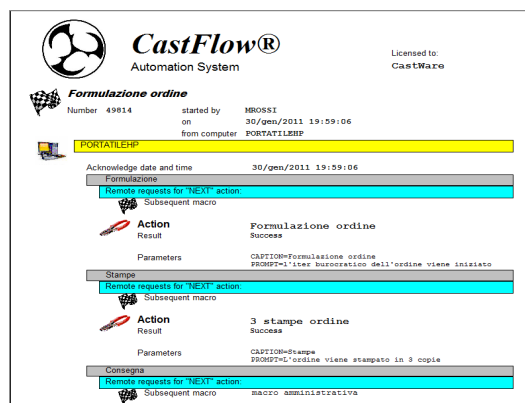
35
17 Possibilidade de ativar as Macros através das aplicações externas (programas preexistentes o de diversa tecnologia). As macros podem ser ativadas também através uma única linha de comando, isto é, não somente dos administradores do sistema, mas também de programas externos como, por exemplo, Applet Java de un site Web. Esta característica respeita critérios de segurança predefinidos e autoriza a automação completa mesmo a partir de velhos programas.

35
17 Usuários ilimitados. Nenhum limite ao número de computadores que podem ser utilizados. Mesmo computadores com o mesmo nominativo di rede podem ser facilmente distintos ao interno do mesmo fluxo (exemplo: "Servidor Londres", " Servidor Sidney" e " Servidor Tokio").

35
17 Segurança dos acessos. Para cada conexão é necessário fornecer uma senha pessoal. Isto impede os acessos não autorizados ao sistema, coisa que poderia constituir um sério problema. O administrador do sistema pode também definir critérios e limites de acesso e

somente ele poderá modificar os fluxos: nenhum outro usuário pode "danificar" o sistema.

- 35
17 À prova de danos: em caso de danos, nenhuma informação é perdida, graças à sólida arquitetura do sistema, baseada em um mecanismo de transações. Logo que o sistema retornar em função, as macros que eram execução vêm ativadas no ponto em que foram interrompidas
- 35
17 Multi-thread. As ações são executadas mediante à técnica "Multi-threading", para aliviar o sistema em modo que todas as macros continuem a ser executadas mesmo se uma outra seja em fila.
- 35
17 Arquivação histórica completa. Cada passagem de um fluxo vem registrado: quem ativou uma macro, quando, de qual computador, quais foram as atividades de outros computadores envolvidos, como responderam, em quanto tempo, etc. Esta arquivação fica documentada onde se pode reconstruir o andamento dos fluxos, o histórico e o tempismo.
- 35
17 Impressão. O arquivo historico pode ser imprimido detalhadamente.
- 35
17 Adição de módulos ilimitada. O sistema foi projetado para aceitar novas funções. Se pode considerar um "motor" no qual se podem facilmente acrescentar módulos novos: Ações e Condições específicas para satisfazer qualquer exigência. Podem-se também usar aparelhos especiais como display, dispositivos para inserção de dados, impressoras de etiquetas, leitores de código de barra e outros.
- 35
17 Interface gráfica. O sistema é dotado de uma interface gráfica evoluída para consentir o gerenciamento de cada aspecto, com a máxima simplicidade. É incluído também um visualizador em tempo real das Macros em execução.



Instrumentos disponíveis

Os instrumentos disponíveis nesta versão são numerosos e adaptos ao normal gerenciamento do computador. São listados à seguir, completos de uma breve descrição.

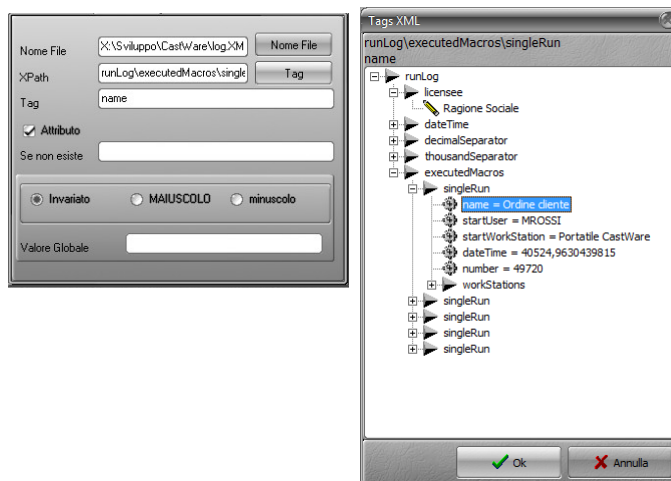
Ações

ExcelWriter	Escritura de dados em arquivos de formato Excel®, sem precisar da presença do programa Microsoft Excel® instalado
FilerPlugin	Operações de copia, cancelação e renomeação de arquivos
INIWriter	Escritura de dados em arquivos de configuração
ListScanner	Inicialização de uma Macro personalizada para cada iten de uma lista
MSExcelWriter	Escritura de dados em arquivos em formato Excel®, aproveitando ao máximo o programa de Microsoft®
MailerPlugin	Envio de mensagens de correio eletrónico, através de conexão direta ao servidor, sem auxilio de programas externos
MultiPanel	Concentração automática de dados especiais para recolher informações. Serve para adquirir dados multiplos mediante uma única interface usuária
PathGenerator	Geração automática de estruturas de pastas e arquivos no HD, em

	base a um modelo pré definido
RegistryWriter	Escritura de dados no registro do sistema
ShellExecute	Iniciação de um programa externo, completo de parâmetros
UserInterfacePlugin	Mensagem de notificação para operações, em vídeo
ByStander	Espera
XMLWriter	Escritura de dados em um arquivo XML

Condições

Campo XML	Leitura de um dado XML
Constante	Valor constante, especificado e imutável
Excel	Leitura de uma ou mais células de um arquivo em formato Excel®, sem pedir a presença do programa Microsoft Excel® instalado
Arquivo .INI	Leitura de dados de um arquivo de configuração
Fórmula	Cálculos matemáticos compostos
Inserção manual	Inserção direta a ser feita para um operador
MS Excel	Leitura de uma ou mais células de um arquivo em formato Excel®, utilizando completamente o programa de Microsoft®
Presença de arquivo	Controle da presença de um arquivo ou pasta
Registro de Windows	Leitura de dados do registro do sistema
Valores do sistema	Dados específicos do computador em uso
Valores globais	Valores anteriormente memorizados. Funções cruciais para a automação



Cada um destes instrumentos pode ser oportunamente combinado com os Dados Especiais para obter os resultados desejados. Todos os instrumentos são dotados de interface gráfica.

Outros instrumentos adicionais estão em fase de desenvolvimento, para ampliar a gama de funções disponíveis, como por exemplo apresentações multimídiais e documentos de texto. Com pedidos podem ser desenvolvidas também ferramentas específicas para as exigências dos clientes.

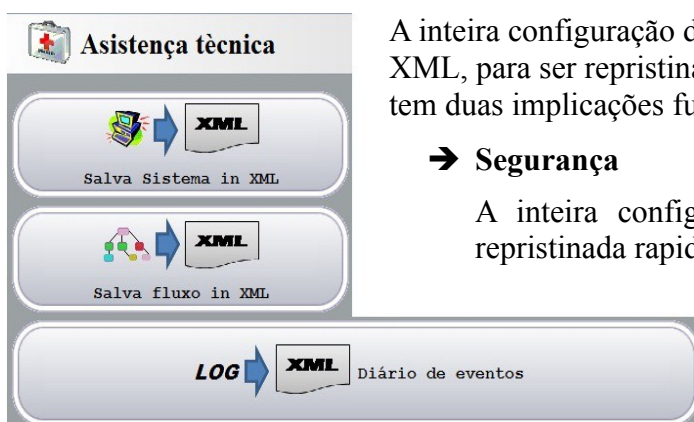
Idiomas

A interface do usuário pode ser instantaneamente traduzida em várias línguas. Atualmente são Italiano, Inglês, Português e Espanhol. Estão em fase de desenvolvimento Francês e Alemão. Outras línguas podem ser acrescentadas a pedido do cliente.

Instalações em amplas áreas

A capacidade dos Dados Especiais e das Condições de serem utilizados em computadores diferentes, dá a possibilidade de uma interação a distância. As "sedes" podem ser em lugares diferentes (até mesmo em nações diferentes) e mesmo assim trabalharem conjuntamente em uma única Macro. Esta característica é fundamental para o fluxo de dados que pedem a interação de elementos distantes (exemplo: confirmação online de estoque, para uma empresa multinacional), e que geralmente sofrem um atraso por este motivo.

Assistência



A inteira configuração do sistema pode ser salva em um formato XML, para ser ripristinada em caso de necessidade. Este mecanismo tem duas implicações fundamentais:

→ Segurança

A inteira configuração do sistema pode ser conservada e ripristinada rapidamente no caso de um defeito no hardware.

→ Assistência

A configuração pode ser facilmente enviada ao nosso Serviço de Suporte para análise detalhada ou simplesmente desenvolvimento.

São previstas várias modalidades de Contrato de Assistência.

Requisitos do sistema

- ³⁵/₁₇ Qualquer versão de Microsoft Windows® (recomendada a versão XP sp.2 ou superior).
- ³⁵/₁₇ Sistema de arquivção Interbase® ou Firebird.
- ³⁵/₁₇ Graças a baixa potência necessária, podem ser utilizados também computadores de velha geração.

Versão e licenças

Existem várias versões do produto. A mais econômica se chama "BASE" e apresenta algumas limitações funcionais. Seguem a "Business" com uma mais ampla escolha de funções e a "Full" que não há limitações. É possível em qualquer momento modificar a própria licença para passar a um nível superior. Tal operação não comporta alguma perda de dados ou novo inserimento. Para todas as versões são previstas assistência técnica online e na sede do cliente.

Maiores informações técnicas através de pedidos ao nosso serviço comercial
marketing@castware.eu