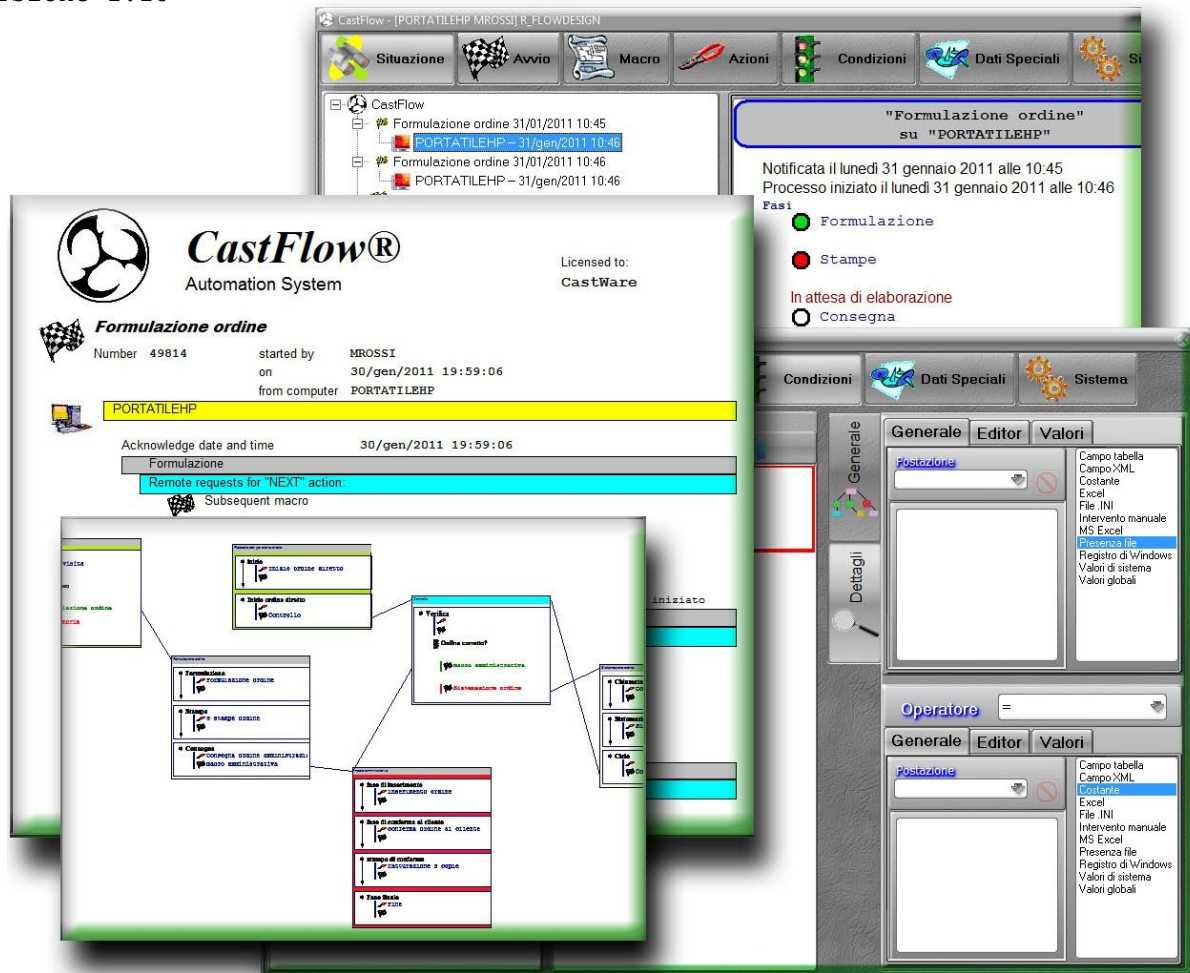


CastFlow Automation System

Versione 1.15



Cos'è e cosa fa

E' un sistema di programmazione: permette a chiunque di automatizzare le operazioni amministrative di una azienda che normalmente richiederebbero tempo prezioso al personale. Allevia il lavoro burocratico di chi se ne occupa abitualmente. Elimina alla base i ritardi operativi ed assicura la mancanza di errori formali. E' in grado di prendere decisioni automatiche oppure di farle prendere alle persone giuste nel momento giusto. E' lo strumento ideale per chi desidera mantenere nel tempo uno standard qualitativo elevato ed affidabile.

A chi serve

A tutte le aziende che hanno incombenze amministrative ricorrenti e che sono costrette a distogliere personale prezioso da altre mansioni. L'azienda può essere indifferentemente grande, media, piccola o personale. Si usa con il mouse e non occorre essere programmatori poiché si tratta solo di assemblare parti logiche "prefabbricate".

Un esempio reale



un rappresentante venditore dell'ipotetica società "Acme Profumi" si reca presso un cliente per stipulare un nuovo ordine di materiale. Tale ordine va poi consegnato all'amministrazione della Acme Profumi per avviarne l'iter burocratico: per fare ciò il venditore deve rientrare in sede e quindi *passa del tempo*.

Come prima cosa viene verificata la disponibilità del materiale in magazzino: *passa altro tempo* per le necessarie comunicazioni interne tra i reparti.

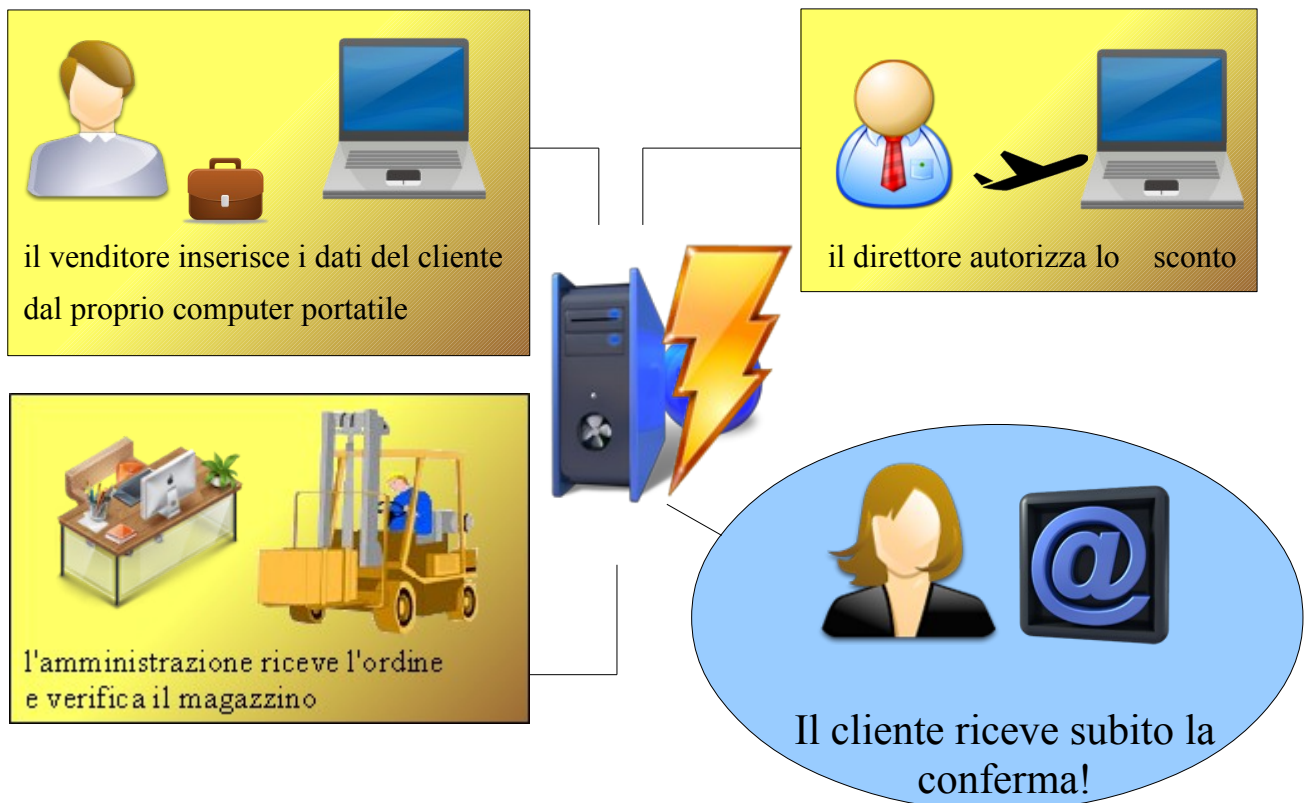


Poi bisogna far autorizzare lo sconto speciale promesso dal venditore al cliente, ma solo il direttore può fornire questa autorizzazione, ed attualmente si trova all'estero per un convegno. Occorre quindi attendere il suo ritorno: *altro ritardo* durante il quale l'ordine non procede ed il cliente rimane "a mani vuote".

Solo dopo *parecchio tempo* finalmente l'amministrazione è in grado di dare conferma al cliente e di emettere fattura.



CastFlow invece si occupa di eseguire tutti questi passi **automaticamente** ed in pochi secondi, grazie al suo sofisticato sistema di automazione che coinvolge le persone necessarie, al momento giusto, ovunque esse si trovino. Quindi l'esempio può diventare come segue: il venditore inserisce i dati del cliente; l'amministrazione viene immediatamente avvisata, il magazzino viene consultato automaticamente e sul computer portatile del direttore compare una schermata per autorizzare lo sconto. In pochi secondi il cliente riceve una Email di conferma.

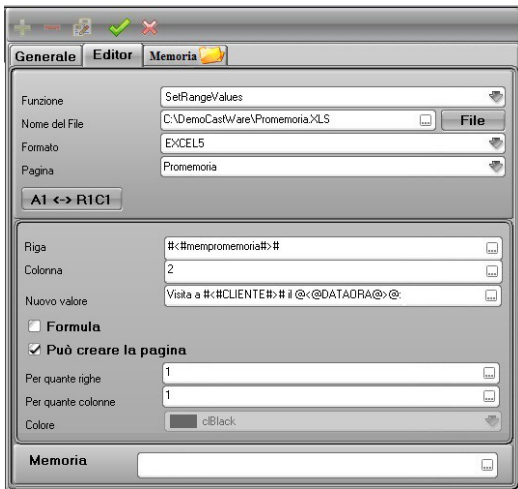


Introduzione

Sistema completo di automazione per applicazioni software. Supporto totale per ambienti multi-utente e multi-lingua. Accesso protetto. Una semplice interfaccia grafica permette di costruire flussi complessi a piacere che coinvolgono diversi computer aventi differenti ruoli e stati di attesa. Qualunque computer può collegarsi al sistema in modo automatico e controllato. I computer possono trovarsi in luoghi differenti, senza limiti geografici di distanza: è sufficiente che siano collegati in rete tra loro o che abbiano accesso ad Internet. L'installazione può essere eseguita anche su computer singoli. Perfino i programmi vecchi possono interagire senza difficoltà con il sistema CastFlow, conservando la loro importanza strategica.

L'installazione del sistema è un'operazione molto semplice.

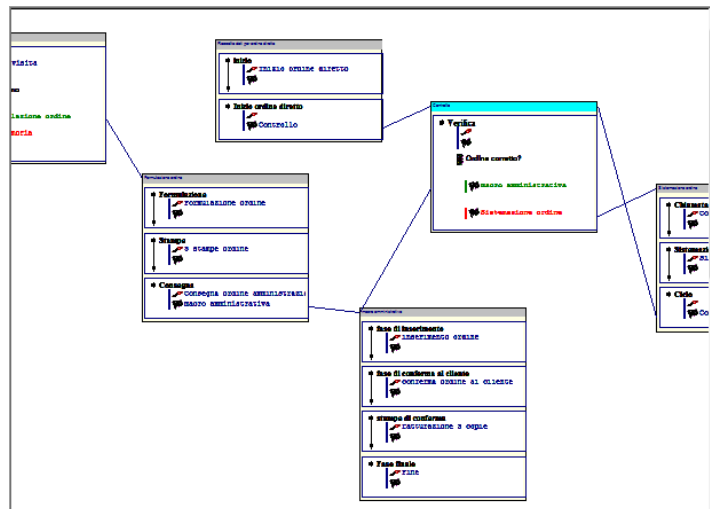
Funzioni principali



35/17 Funzioni integrate per la gestione di MS-Excel®, e-mail, FAX, gestione di file XML, interfacce utente, accesso al registro di sistema e molti altri strumenti.

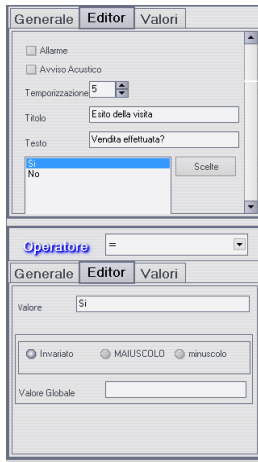
35/17 Scenari illimitati, chiamati "Ambienti" per raggruppare differenti aree applicative e versioni.

35/17 Flussi applicativi illimitati, chiamati "Macro", e relativo raggruppamento per semplicità d'uso. L'amministratore del sistema può facilmente costruire tante Macro quante ne servono, senza alcun limite, raggruppandole in aree funzionali per una gestione semplificata.



35/17 Fasi illimitate per ogni Macro. Una Macro è costituita da elementi chiamati "Fasi", e può contenerne un numero grande a piacere per rappresentare qualunque livello di complessità.

35/17 Azioni illimitate. Ogni fase è costituita da azioni e condizioni. Nessuna di queste è obbligatoria e possono essere combinate in modo diverso secondo le esigenze per ottenere qualunque risultato. Una Azione è una singola operazione elementare (come ad esempio scrivere informazioni in un file o mostrare un messaggio a video, ecc.).



³⁵₁₇ **Condizioni illimitate.** Le Condizioni sono "domande" automatiche usate per prendere decisioni che definiscono l'andamento del flusso. Ogni fase può essere costruita per funzionare come segue: "Se la Condizione è vera esegui l'Azione A, altrimenti la B". Le Condizioni possono essere composte secondo criteri logici. E' anche possibile includere "sottocondizioni". Le Condizioni possono essere di tipo manuale od automatico. Quelle manuali implicano l'intervento di un operatore e si tratta tipicamente di decisioni o di inserimento di dati, mentre quelle automatiche sono in grado di reperire da sole ed immediatamente le informazioni necessarie. Le Condizioni sono in grado di confrontare dati provenienti da fonti diverse: questa è una caratteristica fondamentale di CastFlow.

³⁵₁₇ **Condizioni Remote.** Ogni Condizione può essere valutata sullo stesso computer che sta eseguendo la Macro, oppure su una postazione distante. Significa che una Macro in esecuzione sul computer A può far "partire" automaticamente una elaborazione sul computer B (anche se A e B si trovano in luoghi distanti fra loro) ed attenderne l'esito per decidere come debba procedere il flusso.

³⁵₁₇ **Dati Speciali** illimitati: sono formule riutilizzabili che rendono il flusso più sicuro. Qualunque informazione può divenire un "Dato Speciale", anche se implica una elaborazione. Esso potrà essere riutilizzato molte volte sia da Azioni che da Condizioni, accelerando notevolmente i processi di costruzione e manutenzione dei flussi. Un aspetto importante dei Dati Speciali è costituito dal loro possibile impiego nei *controlli di qualità*.

³⁵₁₇ **Macro conseguenti.** Qualunque fase può avviare altre Macro, in accordo con gli esiti delle Condizioni.

³⁵₁₇ **Memoria condivisa.** Tutti i computer coinvolti in una automazione possono memorizzare dei dati per poterli scambiare tra loro.

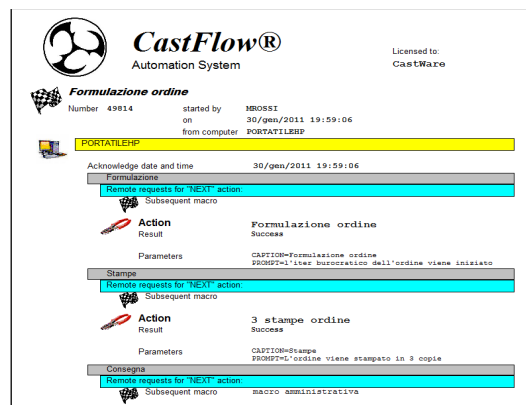
```
C:\>caststarter.EXE| user:MROSSI password:p database:C:\Castware\castwork.gdb
macroname:"Visita Commerciale al cliente" workstation:Server usergroup:Administrators
```

³⁵₁₇ Possibilità di avviare le Macro da **applicazioni esterne** (programmi preesistenti o di diversa tecnologia). Le Macro possono essere avviate anche tramite una singola *linea di comando*, cioè non solo dagli amministratori del sistema, ma altresì da programmi esterni come, ad esempio, Applet Java da un sito Web. Questa caratteristica rispetta i criteri di sicurezza predefiniti e consente l'automazione completa anche a partire da programmi vecchi.

³⁵₁₇ **Postazioni illimitate.** Nessun limite al numero di computer che possono essere utilizzati. Anche computer aventi lo stesso nome di rete, possono essere facilmente distinti all'interno dello stesso flusso (esempio: "*Server Londra*", "*Server Sidney*" e "*Server Tokio*").

³⁵₁₇ **Sicurezza** degli accessi. Per ogni collegamento è necessario fornire una password personale. Ciò impedisce gli accessi non autorizzati al sistema, cosa che potrebbe invece costituire un serio problema. L'amministratore del sistema può inoltre definire ulteriori criteri e limitazioni di accesso, e solo lui è in grado di modificare i flussi: nessun altro utente può danneggiare il sistema.

- 35
17 **A prova di guasto:** in caso di guasto, nessuna informazione viene persa, grazie alla solida architettura del sistema, basata sul meccanismo delle *transazioni*. Non appena il sistema ritorna in funzione, le Macro che erano in esecuzione vengono riprese dal punto in cui sono state interrotte.
- 35
17 **Multi-thread.** Le Azioni vengono eseguite mediante la tecnica "Multi-threading", per snellire il sistema in modo che tutte le Macro continuino ad essere eseguite anche se una è in attesa.
- 35
17 **Archiviazione storica completa.** Ogni evento di un flusso viene tracciato: chi ha avviato una Macro, quando, da quale computer, quali sono stati gli eventuali altri computer coinvolti, come hanno risposto, in quali tempi, ecc. Questa archiviazione rimane come documento dal quale ricostruire gli andamenti dei flussi, la loro storia e le tempistiche.
- 35
17 **Stampe.** L'archivio storico può essere stampato in dettaglio.
- 35
17 **Aggiunta di moduli illimitata.** Il sistema è stato progettato per accettare nuove funzionalità. Lo si può considerare un "motore" al quale si possono facilmente aggiungere moduli nuovi: Azioni e Condizioni specifiche per soddisfare qualunque esigenza. Possono anche essere usate apparecchiature speciali come display, dispositivi di inserimento dati, stampanti di etichette, lettori di codici a barre ed altro.
- 35
17 **Interfaccia grafica.** Il sistema è dotato di una interfaccia grafica evoluta per consentire la gestione di ogni suo aspetto, con la massima semplicità. E' incluso anche un visualizzatore in tempo reale delle Macro in esecuzione.



Strumenti disponibili

Gli strumenti disponibili in questa versione sono numerosi ed adatti alla normale gestione del computer. Sono elencati qui di seguito, completi di una breve descrizione.

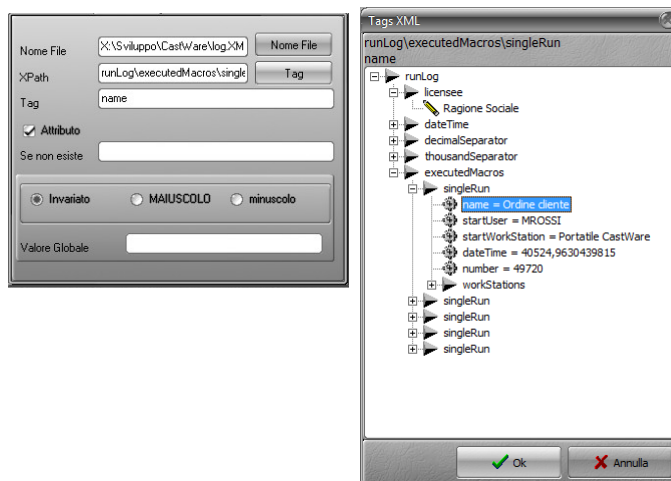
Azioni

ExcelWriter	Scrittura di dati su archivi in formato Excel®, senza richiedere la presenza del programma Microsoft Excel® installato
FilerPlugin	Operazioni di copia, cancellazione e rinomina di archivi
INIWriter	Scrittura di dati in archivi di configurazione
ListScanner	Scansione di una lista di valori ed avvio di una macro personalizzata per ognuno di essi
MSExcelWriter	Scrittura di dati su archivi in formato Excel®, sfruttando appieno l'omonimo programma Microsoft®
MailerPlugin	Invio di messaggi di posta elettronica, tramite collegamento diretto al server, senza l'ausilio di programmi esterni
MultiPanel	Concentrazione automatica di dati speciali per la raccolta di informazioni. Serve per acquisire dati multipli mediante una singola interfaccia utente
PathGenerator	Generazione automatica di strutture di cartelle e file su disco, in base ad un modello predefinito

RegistryWriter	Scrittura di dati nel registro di sistema
ShellExecute	Avvio di un programma esterno, completo di parametri
SilentLoader	Caricamento di dati in memoria
UserInterfacePlugin	Messaggio di notifica per l'operatore, su schermo
ByStander	Attesa
XMLWriter	Scrittura di dati in un archivio XML

Condizioni

Campo XML	Lettura di un dato XML
Costante	Valore costante, specificato ed immutabile
Excel	Lettura di una o più celle da un archivio in formato Excel®, senza richiedere la presenza del programma Microsoft Excel® installato
File .INI	Lettura di dati da un file di configurazione
Formula	Calcoli matematici composti
Intervento manuale	Inserimento diretto da parte di un operatore
MS Excel	Lettura di una o più celle da un archivio in formato Excel®, sfruttando appieno l'omonimo programma Microsoft®
Presenza file	Verifica della presenza di un archivio o cartella
Registro di Windows	Lettura di dati dal registro di sistema
Valori di sistema	Dati specifici del computer in uso
Valori globali	Valori precedentemente memorizzati. Funzione cruciale per l'automazione



Ognuno di questi strumenti può essere opportunamente combinato con i Dati Speciali per ottenere i risultati desiderati. Tutti gli strumenti sono dotati di **interfaccia grafica**.

Altri strumenti aggiuntivi sono attualmente in fase di sviluppo, per ampliare la gamma di funzioni disponibili, come ad esempio presentazioni multimediali e documenti di testo. Su richiesta possono essere sviluppati anche strumenti specifici per le esigenze del cliente.

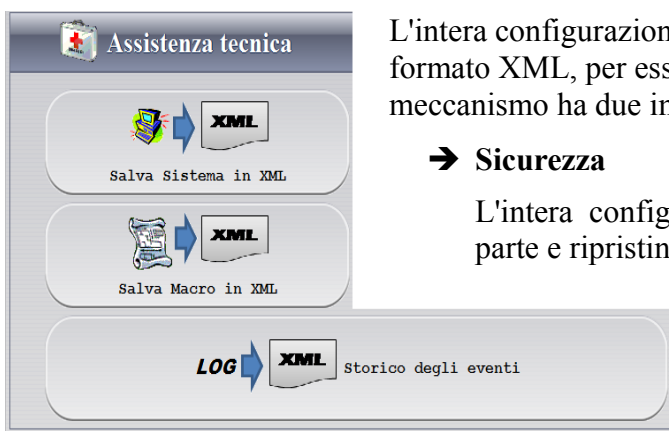
Lingue

L'interfaccia utente può essere istantaneamente tradotta in varie lingue. Al momento esse sono Italiano, Inglese, Portoghese e Spagnolo. Sono in fase di sviluppo Francese e Tedesco. Altre lingue possono essere aggiunte a richiesta.

Installazione su ampie aree

La capacità dei Dati Speciali e delle Condizioni di essere usati su computer diversi, consentono l'interazione a distanza. Le postazioni possono essere situate in luoghi differenti (anche nazioni diverse) e ciononostante lavorare congiuntamente in un'unica Macro. Questa caratteristica è fondamentale per i flussi che richiedono l'interazione di elementi distanti (esempio: conferma remota di giacenza in magazzino, per una azienda multi-nazionale), e che generalmente patiscono rallentamenti a causa di ciò.

Assistenza



L'intera configurazione del sistema può essere salvata a parte in formato XML, per essere ripristinata in caso di necessità. Questo meccanismo ha due implicazioni fondamentali:

→ Sicurezza

L'intera configurazione del sistema può essere conservata a parte e ripristinata rapidamente in caso di guasto.

→ Assistenza

La configurazione può essere facilmente inviata al nostro Servizio di Supporto per analisi approfondita o semplice sviluppo.

Sono previste varie modalità di **Contratto di Assistenza**.

Requisiti

- ³⁵/₁₇ Qualsiasi versione di Microsoft Windows® (raccomandata la versione XP sp.2 o superiore).
- ³⁵/₁₇ Sistema di archiviazione Interbase® o Firebird.
- ³⁵/₁₇ Grazie alle modeste richieste di potenza necessaria, possono essere utilizzati anche computer non di ultima generazione.

Versioni e licenze

Esistono varie versioni del prodotto. La più economica si chiama "Base" e presenta alcune limitazioni funzionali. Seguono la "Business" avente una più ampia scelta di funzioni, e la "Full" che non ha limitazione alcuna. E' possibile in ogni momento modificare la propria licenza per passare ad un livello superiore. Tale operazione non comporta alcuna perdita di dati o rifacimento di lavoro. Per tutte le versioni sono previste sia l'assistenza tecnica online (in collegamento telematico) che quella presso la sede del Cliente.

Ulteriori informazioni tecniche a richiesta presso il nostro servizio commerciale
marketing@castware.eu